



**LICEO SCIENTIFICO  
TRADIZIONALE**

**LICEO SCIENTIFICO  
OPZIONE SCIENZE  
APPLICATE**

***“Non considerare lo studio come un dovere, ma come un'invidiabile opportunità ”***

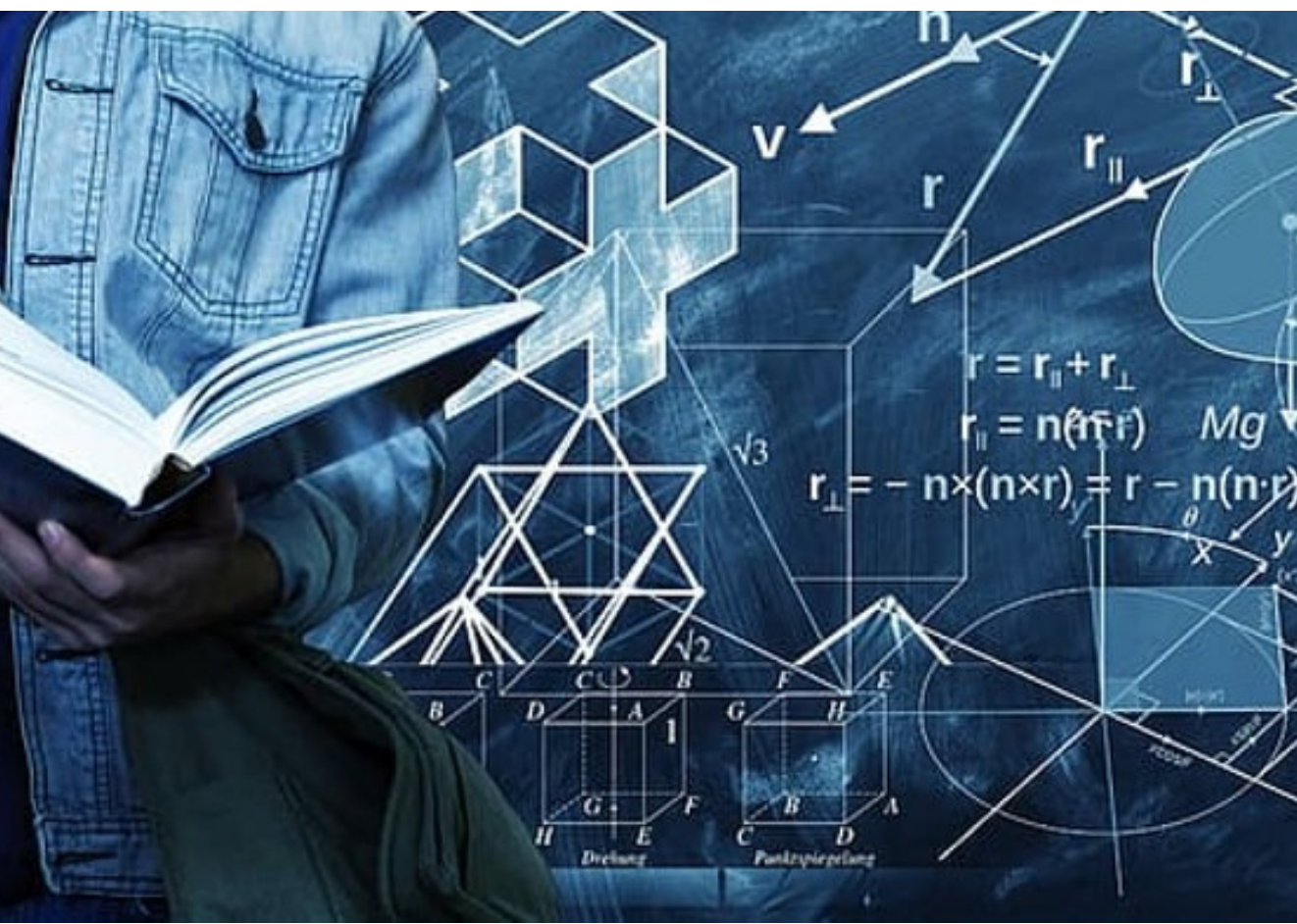
**Albert Einstein**

# Il Liceo Scientifico: un ponte tra tradizione scientifica e cultura umanistica

Il Liceo “G. Battaglini” è il Liceo Scientifico "storico" della città di Taranto essendo presente sul suo territorio sin dal 1938. Radicato nel suo ricco passato storico e sostenuto dalla vivacità del suo presente, oggi il Liceo si proietta in modo innovativo nel futuro.

Il percorso del Liceo Scientifico favorisce l’acquisizione delle conoscenze e dei metodi propri della matematica, della fisica e delle scienze naturali. Guida lo studente ad approfondire e a sviluppare le conoscenze e le abilità e a maturare le competenze necessarie per seguire lo sviluppo della ricerca scientifica e tecnologica e per individuare le interazioni tra le diverse forme del sapere, assicurando la padronanza dei linguaggi, delle tecniche e delle metodologie relative, anche attraverso la pratica laboratoriale.

L’opzione “scienze applicate” fornisce allo studente competenze particolarmente avanzate negli studi afferenti alla cultura scientifico – tecnologica, con particolare riferimento alle scienze matematiche, fisiche, chimiche, biologiche, della terra, all’informatica e alle loro applicazioni.



# Liceo Scientifico - Quadro orario

Il Liceo Scientifico sa garantire un perfetto equilibrio tra ambito scientifico e ambito umanistico. Infatti, accanto allo studio particolarmente approfondito di materie come matematica e fisica e scienze naturali, il liceo scientifico offre, con il latino, la filosofia e la storia dell'arte, la possibilità di sviluppare adeguatamente anche la cultura umanistica

MATERIE	PRIMO ANNO	SECONDO ANNO	TERZO ANNO	QUARTO ANNO	QUINTO ANNO
Lingua e lett. italiana	4	4	4	4	4
Lingua e lett. latina	3	3	3	3	3
Lingua e lett. straniera	3	3	3	3	3
Storia e geografia	3	3			
Storia			2	2	2
Filosofia			3	3	3
Scienze	2	2	3	3	3
Fisica	2	2	3	3	3
Matematica con inform.	5	5	4	4	4
Disegno e st. dell'arte	2	2	2	2	2
Scienze Motorie	2	2	2	2	2
Religione	1	1	1	1	1
<b>Tot. Ore settimanali</b>	<b>27</b>	<b>27</b>	<b>30</b>	<b>30</b>	<b>30</b>



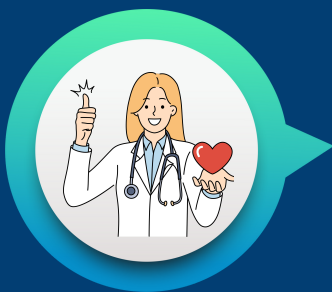
# Liceo Scientifico Opzione Scienze Applicate - Quadro orario

Il Liceo Scientifico opzione scienze applicate guida lo studente ad approfondire e a sviluppare le conoscenze e le abilità e a maturare le competenze necessarie per seguire lo sviluppo della ricerca scientifica e tecnologica e per individuare le interazioni tra le diverse forme del sapere, assicurando la padronanza dei linguaggi, delle tecniche e delle metodologie relative, anche attraverso la pratica laboratoriale.

MATERIE	PRIMO ANNO	SECONDO ANNO	TERZO ANNO	QUARTO ANNO	QUINTO ANNO
Lingua e lett. italiana	4	4	4	4	4
Lingua e lett. straniera	3	3	3	3	3
Storia e geografia	3	3			
Storia			2	2	2
Filosofia			2	2	2
Scienze	3	4	5	5	5
Fisica	2	2	3	3	3
Matematica	5	4	4	4	4
Informatica	2	2	2	2	2
Disegno e st. dell'arte	2	2	2	2	2
Scienze Motorie	2	2	2	2	2
Religione	1	1	1	1	1
<b>Tot. Ore settimanali</b>	<b>27</b>	<b>27</b>	<b>30</b>	<b>30</b>	<b>30</b>



# OFFERTA FORMATIVA



**CURVATURA  
BIOMEDICA**



**CURVATURA  
ECONOMICO  
GIURIDICA**



**P-TECH**



**Cambridge  
International  
School IGCSE**



**LICEO  
MATEMATICO**

Liceo Scientifico - Liceo Scienze Applicate

# Curvatura biomedica

**Il Liceo Battaglini è uno tra i ventisei licei scientifici italiani che, a livello nazionale, sono stati riconosciuti idonei e selezionati dal MIUR (DM 808.21-07-2017) per l'attuazione di questa sperimentazione**

Il Percorso di potenziamento-orientamento "Biologia con curvatura biomedica"- svolto in orario extracurriculare- ha l'obiettivo di favorire l'acquisizione di più approfondite competenze in campo biologico/chimico grazie anche all'adozione di pratiche didattiche attente alla dimensione laboratoriale, con il fine di orientare le scelte universitarie delle studentesse e degli studenti che nutrono un particolare interesse alla prosecuzione degli studi in ambito chimico-biologico e sanitario.

Il percorso didattico ha un'articolazione triennale (con un totale di 150 ore); il monte ore annuale è di 50 ore: 20 ore tenute dai docenti di scienze, 20 ore dagli esperti medici, 10 ore presso le strutture sanitarie individuate dagli Ordini dei Medici Chirurghi e degli Odontoiatri Provinciali



Liceo Scientifico - Liceo Scienze Applicate

# Curvatura giuridico-economica

**Il corso integra, nel contesto imprescindibile dell'educazione a una cittadinanza responsabile e attiva, la formazione tecnico-scientifica con gli strumenti di comprensione della realtà economico-giuridica**

E' attivo in orario extracurriculare a partire dal l'a.s. 2019/2020 un percorso di Liceo scientifico con curvatura economico-giuridica in favore degli studenti del Liceo al fine di migliorare la loro conoscenza e percezione delle discipline economiche e giuridiche ovvero di offrire loro l'opportunità di partecipare ad attività didattiche, di ricerca e laboratoriale, curricolare ed extracurricolare stimolanti e coinvolgenti, realizzate in collaborazione con l'UNIBA - Dipartimento jonico.





Liceo Scientifico - Liceo Scienze Applicate

# P-TECH

**Il P-Tech - Pathways in Technology Early College High School - è il progetto nato negli Stati Uniti di un cursus di studi pubblico che collega la scuola superiore, il college e il mondo del lavoro attraverso partnership dinamiche fra pubblico e privato.**

A partire dall'anno scolastico 2019-2020 il Liceo Battaglini è l'unico liceo scientifico in Italia in cui è stato attivato il Programma Ministeriale. Il P-Tech IBM si innesta al terzo anno della scuola superiore per accopagnare gli studenti in 6 anni di formazione altamente specializzata: seminari e workshop tematici, lezioni pomeridiane di approfondimento permetteranno una specializzazione della preparazione necessaria per il nuovo mondo del lavoro.

Gli studenti che supereranno il percorso P-Tech a fine del triennio di scuola superiore, potranno iscriversi al Politecnico di Bari senza la necessità di affrontare i test di ingresso e, inoltre, potranno conseguire i crediti CFU che consentiranno loro di accelerare il percorso dei tre anni successivi all'Università. Dopo aver completato anche la formazione universitaria, gli studenti otterranno la laurea in Ingegneria informatica denominata "P-TECH Digital Expert".



Liceo Scientifico - Liceo Scienze Applicate

# Cambridge International School IGCSE

**Il Battaglini è la prima Istituzione Scolastica a Taranto ad aver ottenuto il riconoscimento “Cambridge International School” nonché della certificazione Cambridge BMAT da parte della University of Cambridge International Examinations**

il Liceo è sede autorizzata per la preparazione e il conseguimento della certificazione internazionale IGCSE (International General Certificate of Secondary Education). Ciò rappresenta un’opportunità per tutti gli studenti per “imparare ad imparare” in orario anche extracurricolare delle materie non linguistiche (fisica, chimica, biologia) in lingua inglese, al fine di arricchire il proprio curriculum in vista anche di una eventuale iscrizione ad università del Regno Unito o a università italiane con corsi di studio in lingua inglese. Tale certificazione è riconosciuta, infatti, dalle più prestigiose università al mondo e da numerosi datori di lavoro, offrendo agli studenti migliori opportunità in ambito educativo e professionale.



## Cambridge Assessment English



Liceo Scientifico - Liceo Scienze Applicate

# Liceo Matematico

**Il Liceo Matematico ha lo scopo di costruire significati matematici attraverso percorsi didattici innovativi**

Dall'a.s. 2019/2020 Il Liceo scientifico attraverso la curvatura di 'Liceo scientifico Matematico' intende rispondere a un'esigenza importante della società moderna: progettare una scuola secondaria di secondo grado per una formazione scientifica sempre più qualificata. L'intento è quello di accrescere e approfondire attraverso due ore aggiuntive nel quadro orario del liceo scientifico le conoscenze della Matematica, della Fisica e delle loro applicazioni anche attraverso la costruzione di percorsi di matematica e fisica che si possano sviluppare mediante una metodologia laboratoriale. Tale percorso prevede la riflessione su fondamenti e idee-base di tutte le discipline curriculari, l'allargamento degli orizzonti culturali, la rielaborazione e la facilitazione di collegamenti fra la cultura scientifica e la cultura umanistica nell'ottica di una formazione culturale completa ed equilibrata.



# English: connect to the world!

## Percorsi di potenziamento per l'apprendimento delle lingue straniere

### Cambridge Language Assessment:

- A2 Key (KET)
- B1 Preliminary (PET)
- B2 First (FCE)
- C1 Advanced (CAE)
- C2 Proficiency (CPE)

### Cambridge Assessment Admissions Testing:

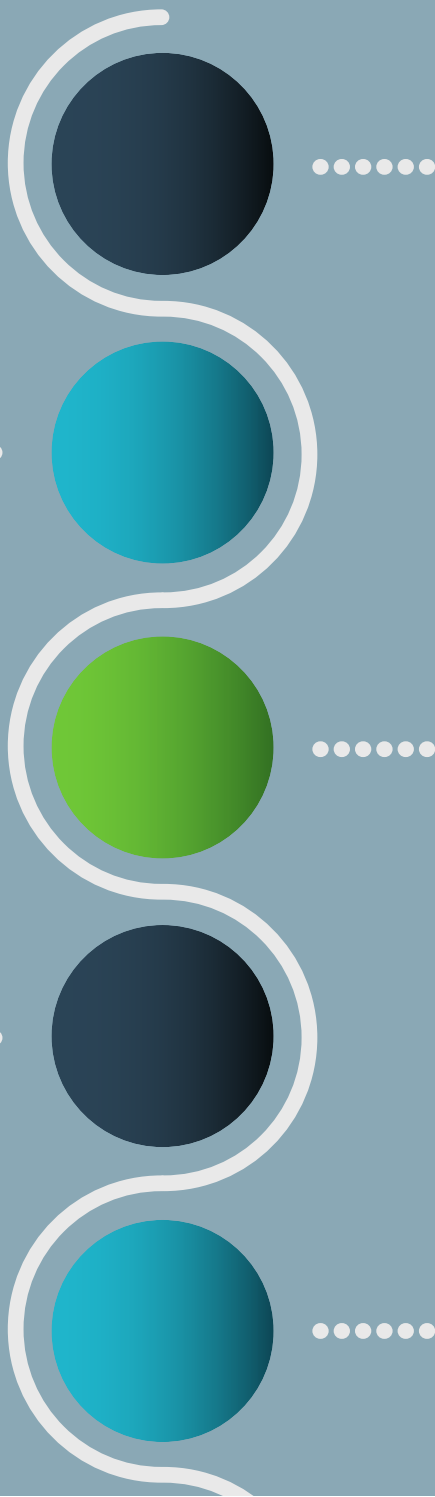
- BioMedical Admissions Test (BMAT)

### Cambridge IGSE:

- Physics
- Biology
- English as a Second Language

### International English Language Testing System (IELTS)

### CLIL: Content and Language Integrated Learning



# Scegli il tuo domani:

1

**Orientamento in entrata**

2

**Orientamento in uscita**

3

**PCTO, Percorsi per le  
Competenze Trasversali e  
l'Orientamento**

amento



# Erasmus: Changing lives and opening minds

L'istituto è beneficiario dell' Accreditamento 2021 - 2027 nel settore dell'istruzione. Le attività autorizzate dalla Commissione Europea riguardano programmi di scambio studentesco tra il Liceo Battaglini e le scuole europee per periodi di due settimane e di un mese.

- **ERASMUS+** Accredited projects for mobility of learners and staff in school education
- **ERASMUS K229 2019/2021** “Cross borders with English”
- **ERASMUS K229 2020/2022** AQUAMARIS-Acquiring Marine Ecology Insight for Sustainability
- **ERASMUS K121** Student exchange Maths & Research
- **ERASMUS K120** Formazione docenti
- **ERASMUS K121** Student Exchange -Arduino Days and Artificial Intelligence
- **ERASMUS K121** Student Exchange –Plastic Rangers

# Contatti

<https://www.battaglinitaranto.it/>

Liceo Scientifico G. Battaglini

Corso Umberto I, n. 106 - 74123 - Taranto (TA)

Tel. 099 4532054

[taps03000t@istruzione.it](mailto:taps03000t@istruzione.it)

